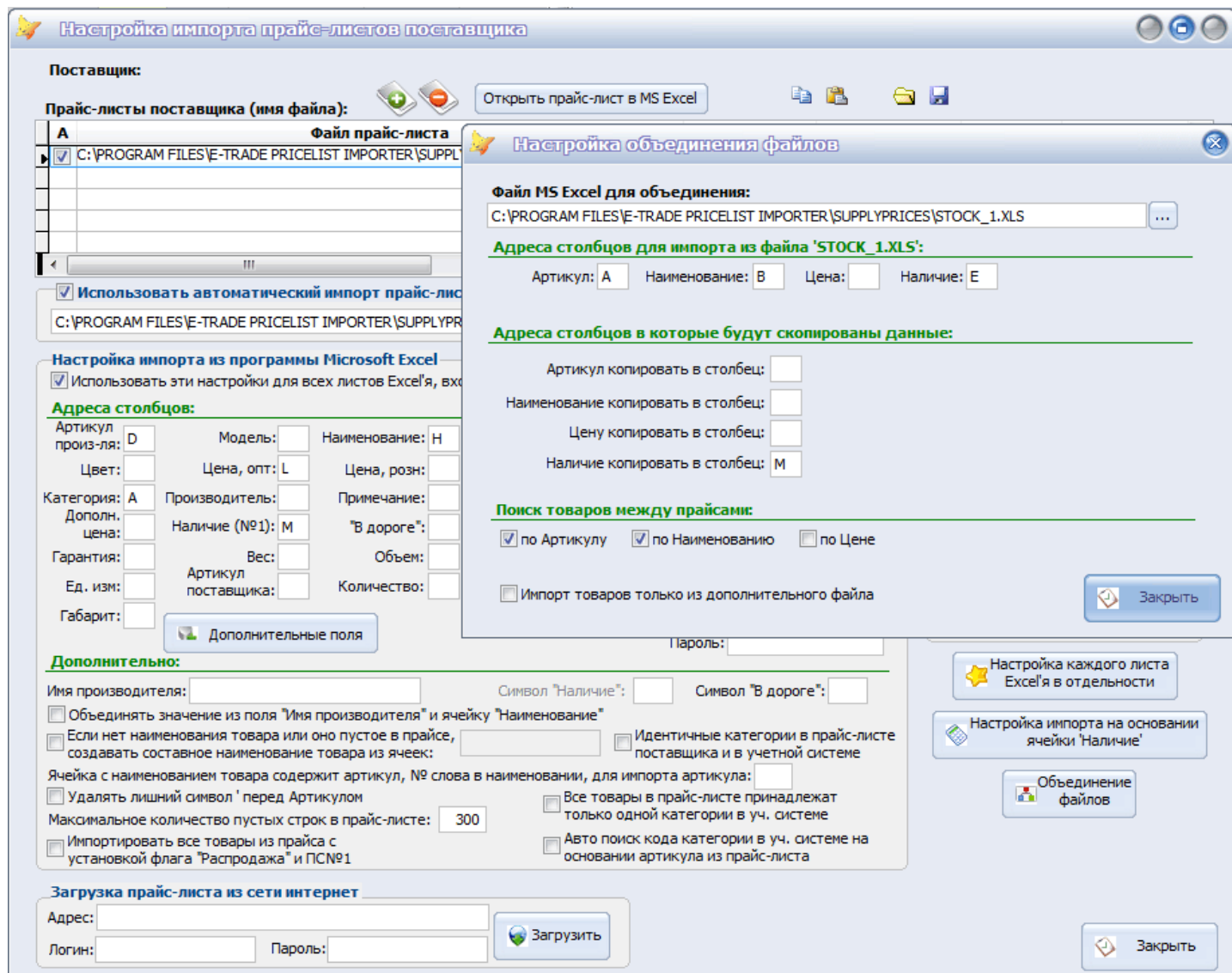


Настройка объединения двух прайс-листов поставщика: Общий + Текущие остатки на примере прайс-листов split\_catalog.xls и split\_stock.xls.



Файл «split\_catalog.xls» - это общий перечень товаров.

Файл «split\_stock.xls» - это перечень товаров которые есть в наличии у поставщика.

Настраиваем адреса ячеек для прайс-листа с общим перечнем(каталогом) товаров.

1. Категория - A
2. Артикул – C
3. Наименование – H
4. Цена – L
5. Наличие – M (это виртуальный столбец, он будет автоматически создан при объединении прайс-листов)

Указываем путь к файлу остатков и настраиваем адреса ячеек.

1. Артикул – A
2. Наименование – B
3. Наличие – E
4. Наличие копировать в столбец – M (создаётся виртуальный столбец в основном прайс-листе, хранящий информацию о наличии товара)

Поиск товаров между прайс-листами. Если стоит галочка «по Артикулу», значит поиск товара в основном прайс-листе идет по Артикулу, если еще стоит галочка «по Наименованию», тогда поиск идет по «Артикул + Наименование».

В нашем примере будем искать товар в основном прайс-листе по Артикулу и Наименованию, поэтому отметим эти галочки.

*Бывает нужно объединить два файла с общим перечнем товаров и с файлом остатков, но при этом в файлах нет колонки «Наличие», тогда можно настроить импорт по присутствию товара в файле остатков, т.е. если есть товар в файле остатков, значит, он есть в наличии. Для этого оставляем пустое поле для адреса «Наличие» и устанавливаем виртуальную ячейку «Наличие копировать в столбец», указываем значение, например «X». При импорте и объединении прайс-листов будет создан столбец «X» и в нём будут стоять единицы (1), т.е. товар в наличии. Для основного прайс-листа не забываем указать адрес виртуального столбца «X» в поле «Наличие (№1)» и установить галочку «Импортировать только товары, которые есть в наличии у поставщика».*

Настроим поиск товара в наличии, как показано на этом скриншоте:

Настройка импорта прайс-листов поставщика

Поставщик: **Настройка импорта товаров на основании столбца 'Наличие'**

Импортировать только товары которые есть в наличии у поставщика

Если ячейка с наличием пустая или равна нулю(0) или меньше нуля(0), значит товара нет в наличии у поставщика

Импорт товаров только с количеством в наличии больше или равно (>=):

**Адреса столбцов с данными о наличии товара:**

Наличие №1:     Наличие №2:     Наличие №3:

Наличие №4:     Наличие №5:     Наличие №6:

**Критерии отбора наличия товара:**

Ключевое слово или число(символ) обозначающее наличие товара №1:

Ключевое слово или число(символ) обозначающее наличие товара №2:

Ключевое слово или число(символ) обозначающее наличие товара №3:

Ключевое слово(символ) или число обозначающее наличие товара №4:

**Критерии отбора отсутствия товара:**

Ключевое слово или число(символ) обозначающее что товара нет в наличии №1:

Ключевое слово или число(символ) обозначающее что товара нет в наличии №2:

Ключевое слово или число(символ) обозначающее что товара нет в наличии №3:

Ключевое слово или число(символ) обозначающее что товара нет в наличии №4:

Примечание. Если в прайс-листе поставщика в ячейке "Наличие" присутствуют только числовые значения, тогда нет необходимости заполнять ключевые слова для отбора товара, будут отобраны товары с количеством больше нуля (>0).

**Остальные настройки**

Сопоставление товаров только по артикулу

Сопоставлять товар согласно названия книги в MS Excel

Показывать товары не обработанные ни одним правилом импорта

**Загрузка прайс-листа из сети интернет**

Адрес:

Логин:     Пароль:

Можно запускать импорт данных, если правильно все настроено, тогда должны проимпортироваться товары, которые есть в наличии из файла «Остатки».